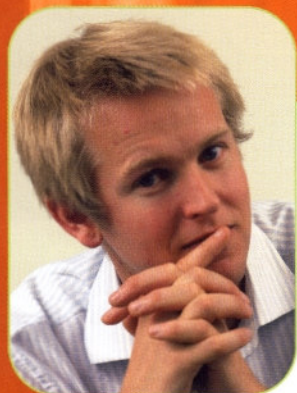


entreprises

Comité de Développement
Scientifique et Technologique
de la Doua

I-Nova : prenez une longueur d'avance

Créée en 2001, I-Nova intervient sur un secteur de niche : l'édition de solutions logicielles pour l'innovation participative dans l'entreprise. Avec 5 années consacrées à la R & D, la jeune start-up villeurbannaise a entamé sa période de croissance avec des succès commerciaux de renom : SNCF, Michelin, Seb, Rhodia, Somfy...



Photographe JJ Raynal ©

"Oser penser autrement !" tel est le leitmotiv de Michelin pour garder son avance depuis plus de cent ans. Depuis les années 30 sa démarche du progrès spontané est une mobilisation de tous dans toutes les activités et modes de fonctionnement de l'entreprise.

Pour mener à bien une telle politique, des outils sont nécessaires. Le logiciel NovaGO supporte la démarche chez Michelin dans déjà 4 pays européens.

Pour Gilles Toulemonde, Pdg et co-fondateur de l'entreprise, "la plate-forme intranet, que nous avons développée, permet aux salariés de suggérer en continu des améliorations concernant la qualité des produits, la sécurité, l'organisation... Les collaborateurs peuvent ainsi faire valoir leur esprit d'entrepreneur et contribuer au progrès technique, social et humain de leur entreprise. Nos logiciels répondent aussi à un paradoxe : mobiliser le savoir-faire interne pour innover tout en allégeant les dépenses".

L'outil développé par I-Nova s'adapte à la culture d'entreprise et aux stades d'avancement de la démarche tout en favorisant les valeurs de l'entreprise participative : les gains de productivité, la capitalisation des savoir-faire, l'esprit d'initiative de chacun, l'innovation et la qualité, le développement durable, ainsi que l'image et la notoriété.

Les points forts de la technologie mise en œuvre par I-Nova repose sur la mise au point d'un moteur de corrélation. Ce moteur permet de rapprocher des situations déjà vécues à l'analyse des travaux en cours. Ainsi cette technologie met en évidence des bonnes pratiques à appliquer. Elle permet aussi de savoir si les idées soumises par les collaborateurs ont déjà été suggérées et d'identifier les personnes susceptibles d'être intéressées par ces idées.

Pour poursuivre sa croissance, I-Nova s'est installée en 2004, à proximité immédiate du Domaine Scientifique de la Doua, dans le Centre Scientifique et Technologique d'Entreprise Einstein. Soutenue depuis sa création par Rhône-Alpes Entreprendre, Oséo-Anvar et Novacité, elle a obtenu le label européen Eureka, et vise à devenir leader européen des systèmes de management des idées. Des développements sont prévus pour accroître sa pénétration du marché sur l'ensemble du territoire français et intensifier sa présence à l'international via un réseau de distributeurs élargi.

Contact :

I-NOVA - EVA PAHUD-KALMUS

Tél: +33 4 78 27 95 02

Email: eva.pahud@i-nova.fr